



bTV Media Group - лидерът на медийния пазар в България

1

bTV Media Group е част от семейството на Central European Media Enterprises (CME).

2

Пазарният дял на bTV Media Group е над 44% от цялата зрителска аудитория в България за 2010 г.

bTV Media Group е част от семейството на Central European Media Enterprises (CME) - водещата вертикално интегрирана медийна компания в Централна и Източна Европа. Тя е основана от Роналд Лаудер през 1994 г. и заедно с местните си партньори управлява телевизионни, радио и интернет канали в Чешката република, Румъния, Словакия, Словения, Хърватия и България. [Повече за CME >>](#). bTV Media Group включва телевизиите bTV, bTV Action, bTV Comedy, bTV Cinema и Ring.BG, радиостанциите N-Joy, Z-Rock, Melody, Classic FM, Jazz FM и 101.1 PRO FM София, част от bTV Radio Group, както и няколко интернет проекта, част от bTV Web.

bTV Media Group е лидер на българския медиен пазар с най-голям дял от цялата телевизионна аудитория в България – над 44% - и с челни позиции на рекламния пазар. bTV Radio Group, част от bTV Media Group, е най-бързо развиващата се радио група у нас със слушателска аудитория, която нараства ежемесечно. Онлайн проектите на bTV Media Group, обединени под марката bTV Web, отреждат водеща позиция на групата сред интернет потребителите.



bTV - телевизията, която промени медийния и рекламния пазар в България

bTV е първата частна национална телевизия в България, лицензирана на 20 февруари 2000 г. На 5 август 1999 г. ДКД (сега КРС) обявява конкурс за първа частна национална телевизия у нас. Заедно с други кандидати News Corporation предлага проект за инвестиция – bTV. На 17 февруари 2000 г. комисията официално провъзгласява bTV като победител в конкурса и ѝ връчва лиценз. Първият ефир на bTV е на 1 юни 2000 г. В началото телевизията излъчва кратка програма с продължителност няколко часа. Първата емисия на bTV Новините се излъчва на 18 ноември 2000 г., а през декември същата година стартират предаванията Тази сутрин, Шоуто на Слави и други. На 12 септември 2000 г. bTV излъчва първото си предаване на живо - Шампионска лига. На 18 февруари 2001 г. bTV пуска 24-часова програма. С появата си на българския пазар bTV разчупи монопола на обществената национална телевизия и промени изцяло медийната среда у нас. През 2010 bTV стана част от семейството на Central European Media Enterprises (CME) и е водещият канал в новата медийна група на CME в България - bTV Media Group.

В основата на бизнеса на bTV е създаването на вълнуваща, завладяваща и висококачествена програма, която да привлича критичното внимание и бурно одобрение на аудиторията. Стратегията на телевизията е непрекъснато да предлага добри, оригинални идеи и програми, така че медията да изпълни ролята на отдушник, предлагащ почивка от рутината и еднообразието. Новините и актуалните програми на bTV, сериалът Стъклен дом, благотворителното шоу Великолепната шесторка, както и предаванията Шоуто на Слави, Комиците, Такъв е Животът, Нека говорят с Росен Петров, Господари на ефира и много други отличават bTV качествено от конкуренцията. Ключово за успеха на bTV е отличното програмиране на съдържанието, което разви лоялността на зрителите към медията през годините. Също ключов за успешното бизнес развитие на bTV е пробивът на медията в областта на продажбите - гарантиране на 100% на аудиторията, която продава, посредством гаранцията на рейтинги.



Вики Политова
Главен оперативен
директор на bTV Media
Group

bTV е първата частна национална телевизия в България. Програмата на bTV се появи за първи път в ефир на 1 юни 2000 г., като разчупи монопола на обществената национална телевизия и промени изцяло медийната среда у нас. За 10 години bTV категорично се наложи като най-гледания телевизионен канал в България с над 38% дял от всички зрители и с челни позиции на рекламния пазар. bTV е безспорен лидер по отношение на разнообразната и качествена програма и е новатор в телевизионното програмиране. bTV е и най-социално отговорната медия на българския пазар.

[**Повече за bTV >>**](#)

bTV – нови тенденции на пазара в България

Тематичните канали **bTV Comedy** и **bTV Cinema** са позиционирани така, че да допълнят и обогатят програмните предложения на bTV от качествено развлекателно съдържание. bTV COMEDY предлага богата палитра от най-желаните комедийни програми - развлекателни предавания, филми и сериали, а bTV CINEMA показва на зрителите, пристрастени към седмото изкуство, най-добрите филмови заглавия.

bTV Action е най-младият и бързоразвиващ се канал в семейството на bTV Media Group, който стартира през януари 2011 г. Телевизията предлага ексклузивни актуални предавания, най-добрите футболни шампионати, спортни предавания, световни кино продукции и сериали, документални филми и други програми, насочени към активната телевизионна аудитория.

RING.BG е първият профилиран спортен телевизионен канал в България, създаден през 1998 г. и е насочен към активната мъжка аудитория. В програмата на RING.BG се излъчват преки предавания от футболни мачове и други състезания, новинарски емисии, блокове, посветени на различни спортове, интерактивни класации и др.

Радиостанциите в bTV Radio Group предлагат изключително музикално жанрово разнообразие, насочено към абсолютно отличаващи се една от друга аудитории.

Радио **N-JOY** е в ефир от 1 юни 2006 и излъчва към момента в над 35 български града.

Музикалната програма на радиото включва най-добрите нови песни и най-големите златни хитове от 80-те и 90-те години. N-JOY заема челно място в рейтингите на градовете, в които излъчва и първа позиция за таргет групите на младите и активни хора в националните рейтинги.

Рок радиото на България - **Z-ROCK** е единственото радио за истинските фенове на рок музиката, без аналог в българския ефир! Вече четвърта година Z-Rock не спира да бъде в епицентъра на най-разтърсващите рок събития както в България, така и в чужбина. Z-Rock е на първо място сред аудиторията на младите и активните мъже между 25-45 години при проучванията на радио аудиториите в София.

Радио **Melody** стартира през 2007, залагайки на най – добрата селекция на хитове от 60-те до днес, съвременна поп музика и класически български песни, спазвайки обещанието си: „Най-голямото разнообразие от хитове и по-малко повторения”.

101.1 PRO FM Sofia е най-горещото хит радио в столицата. Под слогана: „101.1 PRO FM СОФИЯ – ние пускаме най-много музика и най-новите хитове!”, радиото се развива успешно като идеален канал за забавни и интерактивни промоции.

Jazz FM звучи от 2001 година в София и е единственото радио в България, което излъчва най-доброто от джаз, соул, R&B, фънк и световната музика. Под мотото „Защото музиката има значение" програмата представя както утвърдени хитове, така и най-новата музика.

Доайенът на групата - **Classic FM** започва да излъчва на 19 декември 1994 година. Това е първата и единствена радиостанция за класическа музика в България. Класик ФМ радио е организатор на "Европейски музикален фестивал" в пет града на България - София, Пловдив, Плевен, Русе, Варна. Classic FM радио има собствен оркестър.

bTV Media Group успешно развива интернет бизнеса си, обединен под марката **bTV Web**. Според изследванията на Gemius **www.btv.bg** е в топ 3 на най-посещаваните сайтове в България с над 160 000 посетители дневно.

Най-новият проект на bTV Web е сайтът **www.ladyzone.bg**, насочен изцяло към дамската аудитория.

LadyZone.bg е онлайн издание за съвременната българска жена. В него дамите могат ежедневно да открият актуална, интересна и полезна информация за всичко, което ги вълнува - красота, семейство, здраве, диети и спорт, стил, пътувания, работа, лайфстайл новини. LadyZone.bg е мястото, на което всяка жена може да открие ексклузивна информация, любопитни коментари, интервюта със звезди и богата палитра от видеоматериали.



Социални проекти

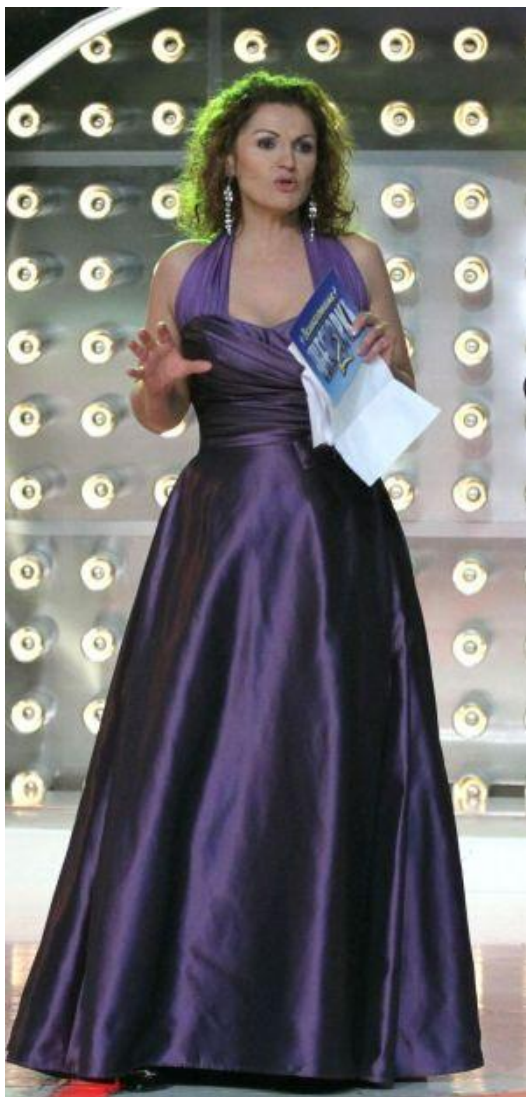
bTV Media Group е най-отговорната и обществено ангажирана медийна група в България. През 2009 и 2010 г. тя спечели наградата "Най-голям корпоративен дарител" в категорията за нефинансови стоки и услуги в ежегодния конкурс на Български дарителски форум. Всяка година медийната група отдава безвъзмездно рекламно време за подкрепа на благотворителни и социални инициативи на стойност над 5 милиона лева.

Телевизия bTV е разпозната от зрителите като верен приятел и помощник при множество бедствия и проблеми, които са уязвявали обществото. Телевизията не само дава гласност на проблемите, но се ангажира и с тяхното решение. Много са кампаниите в полза на обществото, които bTV е иницирала или подкрепяла.

Най-мощните кампании, проведени по инициатива на bTV и предизвикали най-голям отзвук, са:

Българската Коледа. Първата такава кампания в полза на децата с увреждания и тежки заболявания, е инициатива на bTV и предаването Шоуто на Слави, подкрепена от президента на България. Излъчена в навечерието на 2005 г., тя е доказателство за доверието, което зрителите имат в bTV. Само за 2 месеца и за първи път в България бяха събрани 1.3 млн. лв, с които беше закупено оборудване за няколко болници и беше осигурено лечението на деца с тежки заболявания. Кампанията е активна преди всяка Коледа с участието и на други медии и има широка подкрепа сред обществото.

Основната ни цел е да бъдем полезни на обществото, да накараме хората да бъдат съпричастни и отговорни граждани



Важно за нас е да бъдем близо до хората, да разбираме интересите и проблемите им, да им помагаме

bTV – твоята помощ. Кампанията за пострадалите от наводненията през лятото на 2005 г. е иницирана от екипа на bTV на 09.08.2005 г. и е реализирана съвместно с фондация Щедро сърце. Отново за по-малко от месец са събрани близо 1.2 млн. лв, с които в рамките на една година са построени - 13 къщи за 48 души, закупени са 22

къщи и апартаменти, в които са настанени 88 души, направени са основни ремонти в 16 домакинства и основен ремонт на училището в Ихтиман и детската градина в с. Бутово.

Не сте сами. Кампанията започна през 2006 г. в подкрепа на осъдените на смърт от либийски съд български медици е съвместна инициатива на bTV, националното Дарик радио и вестник Стандарт, която намери широк отзвук сред българските граждани и е подкрепена от редица международни организации и известни личности в чужбина.

Ако си пил, слез, искам да стигна жив. Заедно с вестник 24 часа bTV пропагандира от началото на 2007 г. за изграждане на обществена нагласа на нетърпимост спрямо шофьорите, които нарушават закона, управлявайки автомобил в нетрезво състояние.

Великолепната Шесторка. Заедно с Уницеф, през януари 2008 г. bTV поема инициатива за затваряне на дома за изоставени деца с увреждания в Могилино и събиране на средства за създаване на малки къщи, които да поставят децата в среда близка до домашната. Събраните средства подсиgurяват и специализирани грижи и условия в новите им домове. bTV инвестира в грандиозно ТВ шоу, чрез което пропагандира нуждата от обществена нагласа и нетърпимост към условията на живот на изоставените в Могилино деца, както от собствените им родители, така и

от държавата. bTV отправи чрез многобройната аудитория на предаването зов за помощ и в края на фондонабирателната кампания събра над 1.8 милиона лева, които чрез Уницеф отидоха по предназначение за децата от Могилино. Проектът приключи през август 2010 г., като за изразходването на дарената сума беше направен подробен отчет.

Мисията на втория сезон на Великолепната шесторка, който беше излъчен през есента на 2010 г. отново в партньорство с УНИЦЕФ, бе да събере средствата, с които за първи път у нас ще бъде закрит дом за деца на възраст 0-3 г., като за всяко дете от дома в Шумен ще бъде осигурено семейство. За целта УНИЦЕФ ще създаде Център за бебета и родители, който ще се превърне в модел за затваряне на домове за бебета и превенция на изоставянето. Кампания събра над 1 млн. лева.

Надежда за децата на Хаити. В началото на 2010 заедно с УНИЦЕФ bTV поде кампания за набиране на средства за деца, пострадали по време на опустошителното земетресение. В кампанията взеха участие най-популярните български лица от света на политиката, музиката, телевизията и киното. Събраните над 1,6 милиона лева ще бъдат разпределени от УНИЦЕФ според ангажиментите им към децата а Хаити, като с тях ще бъдат закупени брезентови палатки питейна вода, таблетки за пречистване на вода, "училище в кутия", храна за недохранените деца, закрила за децата, останали без родители, както и ваксини.

bTV Media Group

Пазарни позиции

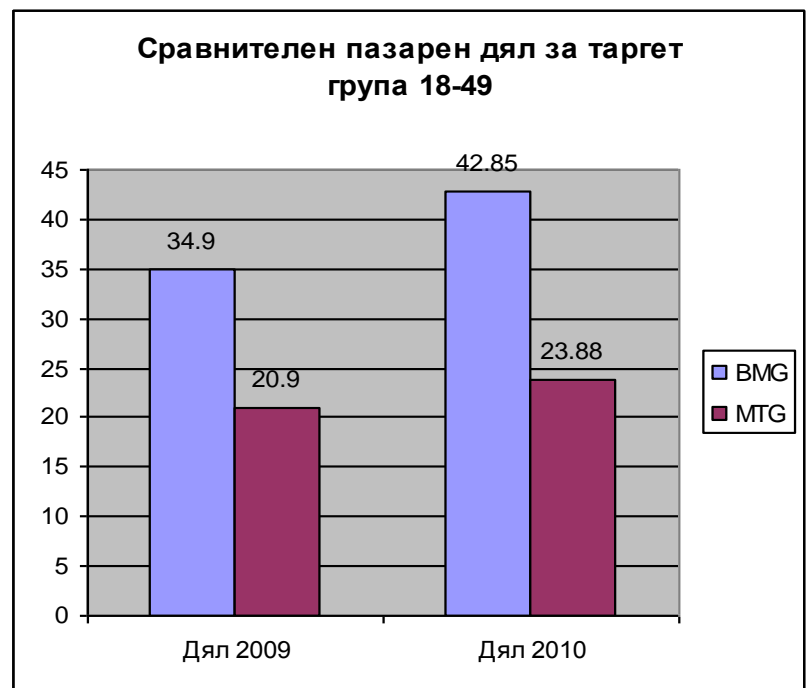
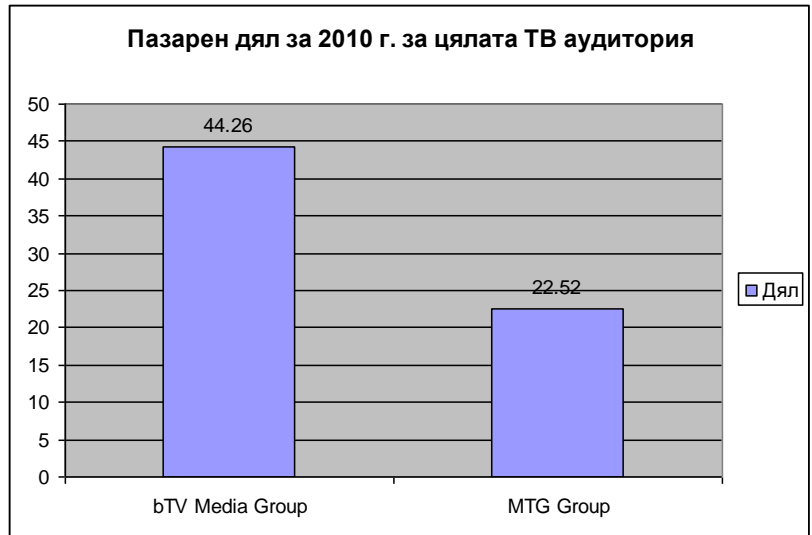
Според данни на пипълметричния панел TV Plan/TNS bTV Media Group е лидер на телевизионния пазар у нас за 2010 г. с над 44% дял от всички зрители.

Делът на bTV Media Group е над 44% - два пъти по-голям от този на прекия конкурент на групата MTG Group, която отчита 22,5% среден дял от цялата ТВ аудитория за 2010 г.

bTV е пазарен лидер сред телевизиите в България със среден дял над 38%, следвана от Нова телевизия с 14,5% дял от всички зрители. На трето място за 2010 г. е държавната телевизия БНТ1 със среден дял близо 10% от цялата аудитория.

48 от предаванията на bTV попадат в годишната класация на 50-те най-гледани ТВ програми за 2010 г., като двете останали позиции се заемат от БНТ1 с мачове от световното първенство по футбол.

Според най-предпочитаната от рекламодателите таргет група – 18-49 – през 2010 г. bTV запазва най-висок пазарен дял, за разлика от основния й конкурент Нова ТВ, която отбелязва значителен спад спрямо 2009 г. Данните са на TV Plan/TNS.



bTV Media Group

Инвестиции

Основните инвестиции на bTV Media Group са в служителите на медията, във висококачественото програмно съдържание, в най-съвременното телевизионно оборудване, в социално отговорни инициативи и в развитието на интернет бизнеса на групата. Инвестициите, които bTV направи през годините, допринесоха за значителното развитие на рекламния пазар, за разрастването на пазара на телевизионните продуценти и подобряване на качеството на тяхната работа, както и за създаването и развитието на много други бизнес сектори, свързани по различен начин с дейността на медийната група.

Служители:

В bTV Media Group работят близо 600 висококвалифицирани служители. Компанията инвестира значително в своя екип, като осигурява безплатно различни социални и здравни услуги и спомага за професионалното развитие на служителите чрез множество обучения.

Инвестиции в програма:

Година	Инвестиции в млн. лв.
2002	5.85
2003	5.99
2004	6.97
2005	9.31
2006	12.42
2007	16.66
2008	29.54
2009	30.42



Красимир Гергов

**Акционер в bTV Media
Group партньор на СМЕ
за България**

Красимир Гергов е дългогодишен партньор на СМЕ и News Corporation в България. Той привлича най-големите инвеститори на българския медиен пазар. Благодарение на това успешно сътрудничество, през годините, медийният проект bTV Group се развива с голяма бързина, печелейки непреодолима преднина пред конкуренцията. «Считам, че за да си лидер на пазара трябва да си насочен изцяло към своите клиенти и потребители. Продуктът просто трябва да е качествен и да отговаря на изискванията на хората. А положителната оценка на хората – това е най-добрата и дългосрочна инвестиция в медийния бизнес, която го прави силен и независим».

СМЕ е водещата вертикално интегрирана медийна компания в Централна и Източна Европа. Тя е основана от Роналд Лаудер през 1994 г. и заедно с местните си партньори управлява TV Nova, Nova Sport, Nova Cinema и MTV в Чешката република, PRO TV, PRO TV International, ACASA, PRO CINEMA, Sport.ro и MTV Romania в Румъния, TV Markiza, Nova Sport, Television Doma и MTV в Словакия, POP TV, Kanal A и TV Pika в Словения, NOVA TV в Хърватия и bTV, bTV Action, bTV Comedy, bTV Cinema и RING.BG, както и bTV Radio Group и bTV Web в България.